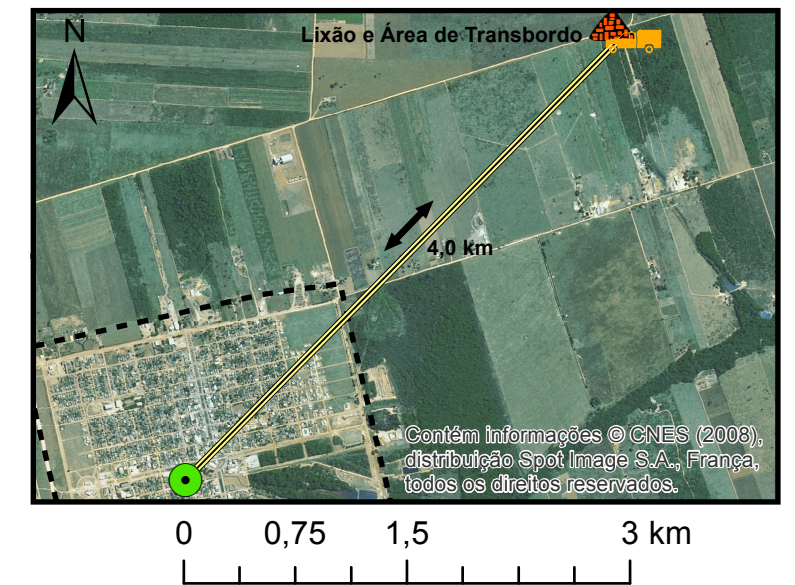




CARTA IMAGEM DE SANEAMENTO BÁSICO DO MUNICÍPIO DE CLÁUDIA



Legenda

- | | | |
|---|----------------------------|--------------------|
| Sede Municipal | Booster | Abrigo RSS Público |
| Núcleo Urbano | ETE | Lixão |
| Adução Linha Reta | Descarga de Efluente (ETE) | Área de Transbordo |
| Sede à Área de Transbordo e Lixão: 4,0 km | Canal Drenagem | Cemitério |
| Pontos Saneamento | Abrigo RSS Particular | Voçoroca |
| Poços Tubulares | Lixão Eletrônico | |
| Reservatório de Água | | |
| Poço 05 e Reservatório | | |

Fonte dos dados:

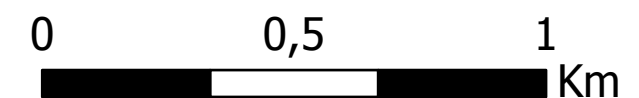
Vetoriais: SEPLAN 2012

SEMA 2008

PMSB 2016

Matriciais: SPOT 2008

Escala 1:15.000



Sistema de Coordenadas Geográficas:

Datum: SIRGAS 2000

Elaborado em Maio/2016

Plano Municipal de Saneamento Básico Prefeitura municipal de Cláudia

