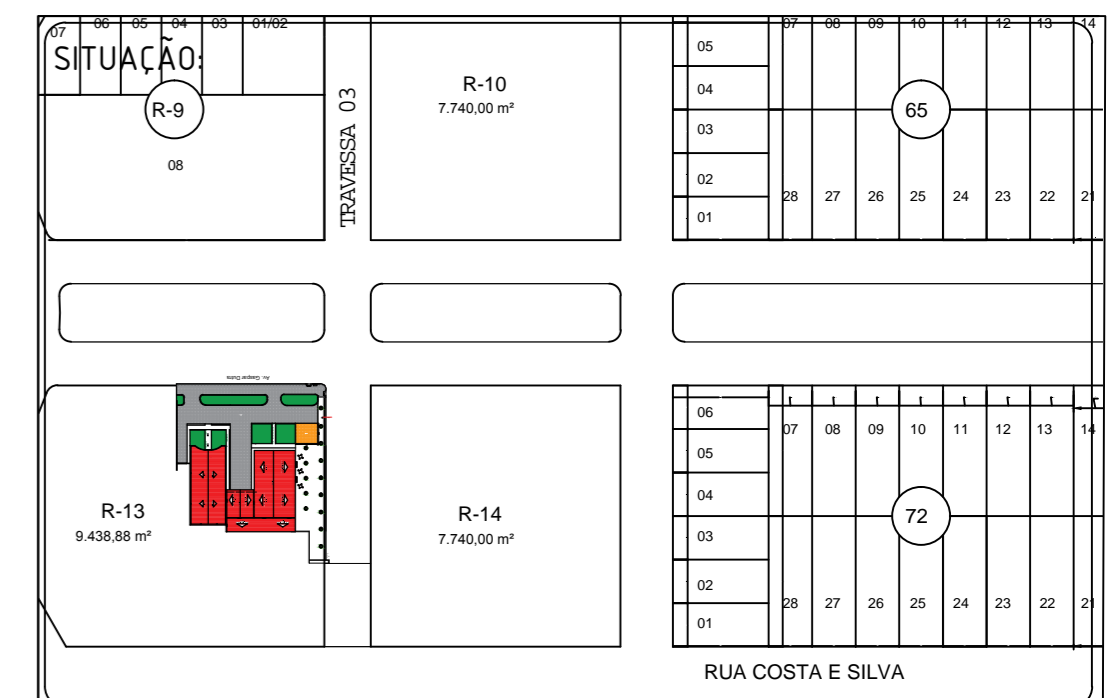
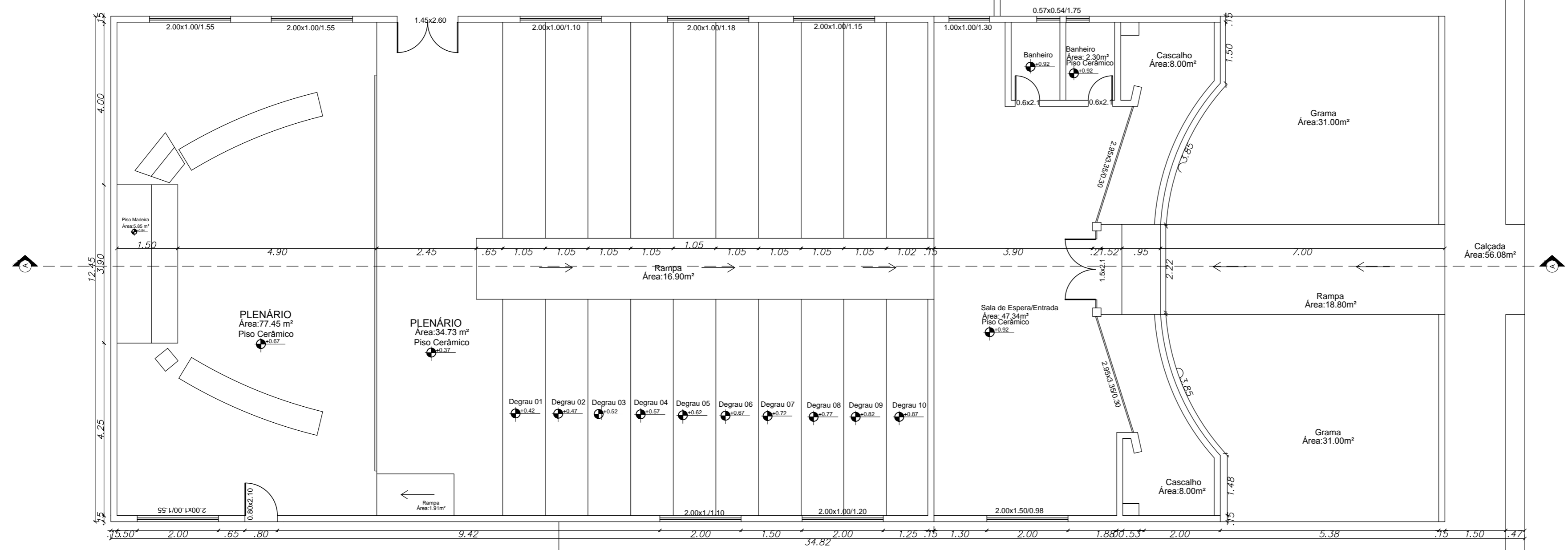


1 Planta Baixa

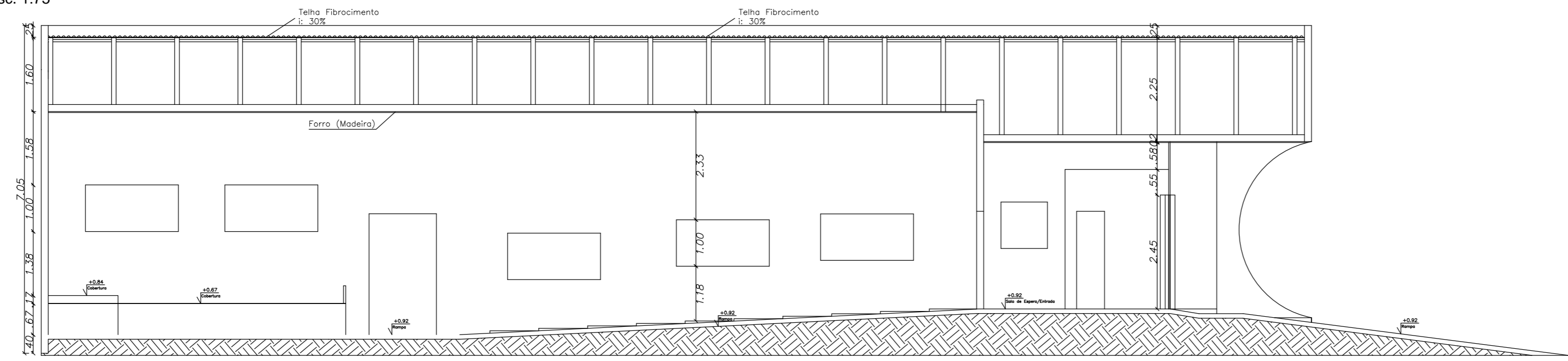
Esc. 1:75



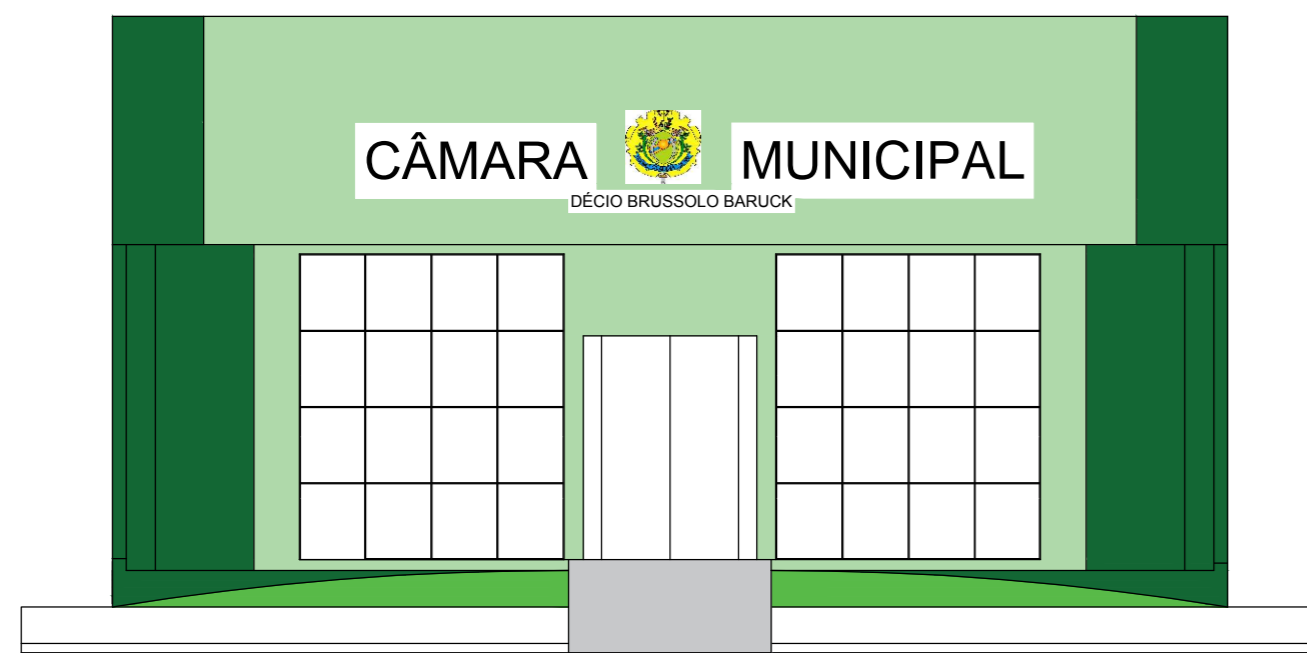

ESTADO DE MATO GROSSO
CÂMARA MUNICIPAL DE CLÁUDIA
 Av. Gaspar Dutra - SN° - CEP 78540-00

PROJETO: REFORMA CÂMARA MUNICIPAL		COORDENADAS GEOGRÁFICAS: 11° 30' 27.1" S 54° 52' 56.5" W	
TIPO DE OBRA: Institucional		MODALIDADE:	
PROPRIETÁRIO: CÂMARA MUNICIPAL DE CLÁUDIA			
LOCAL - INSCRIÇÃO CADASTRAL: Av. Gaspar Dutra			
ASSUNTO: REFORMA CÂMARA MUNICIPAL		PRANCHA: PLANTA BAIXA	
AUTOR DO PROJETO: <small>FABRÍCIO PROFETA DA CRUZ Engenheiro Civil CREA MT 0224/31</small>		RESPONSÁVEL TÉCNICO P/ OBRA:	
DESENHO: Jhony Norberto Sobrinho	QUADRO DE ÁREAS: área do terreno: Área da obra: 335m²		ESCALA: 1/75
ARQUIVO:	TAXA DE OCUPAÇÃO: <small>COEFICIENTE DE APROVEITAMENTO</small>		FOLHA: 01/02
DATA: NOVEMBRO/2019			

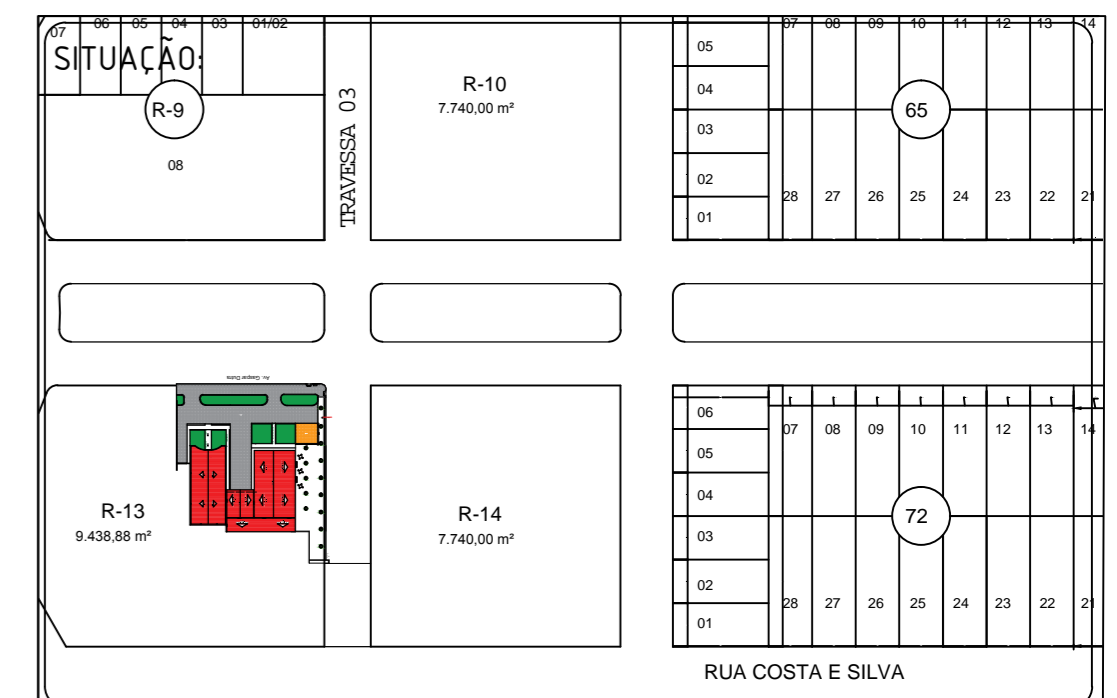
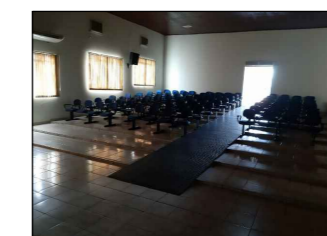
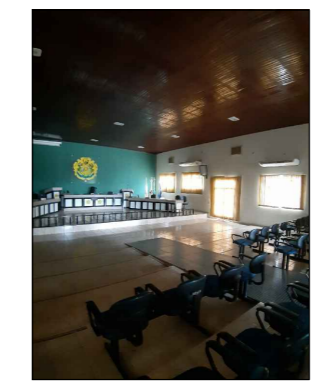
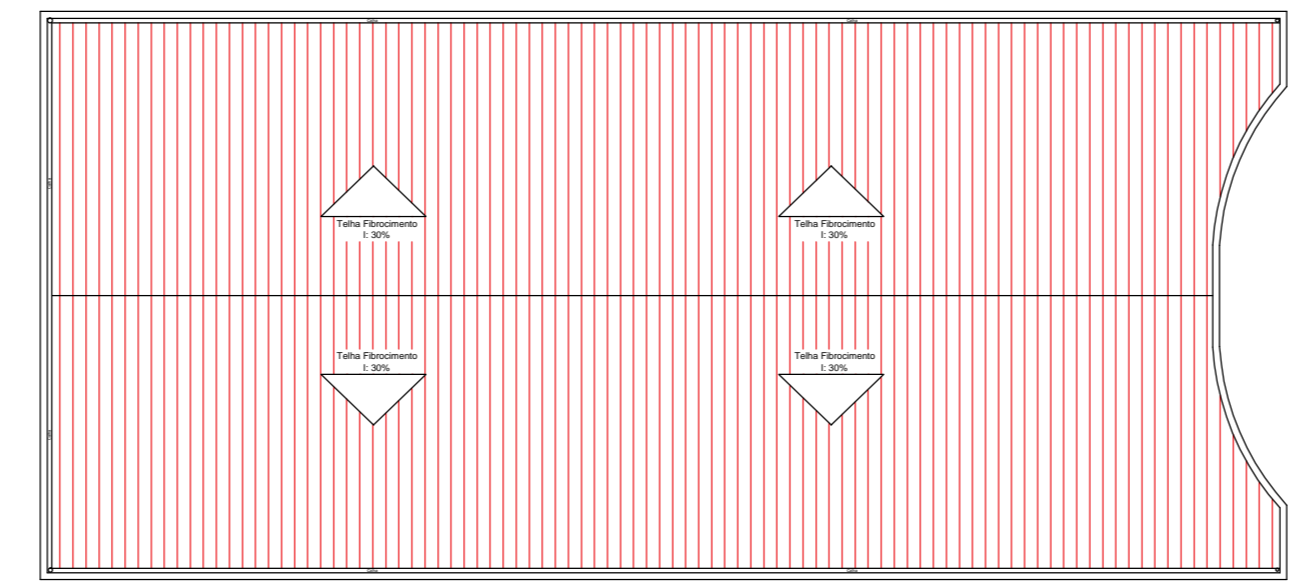
2 Corte AA
Esc. 1:75



3 Fachada
Esc. 1:75



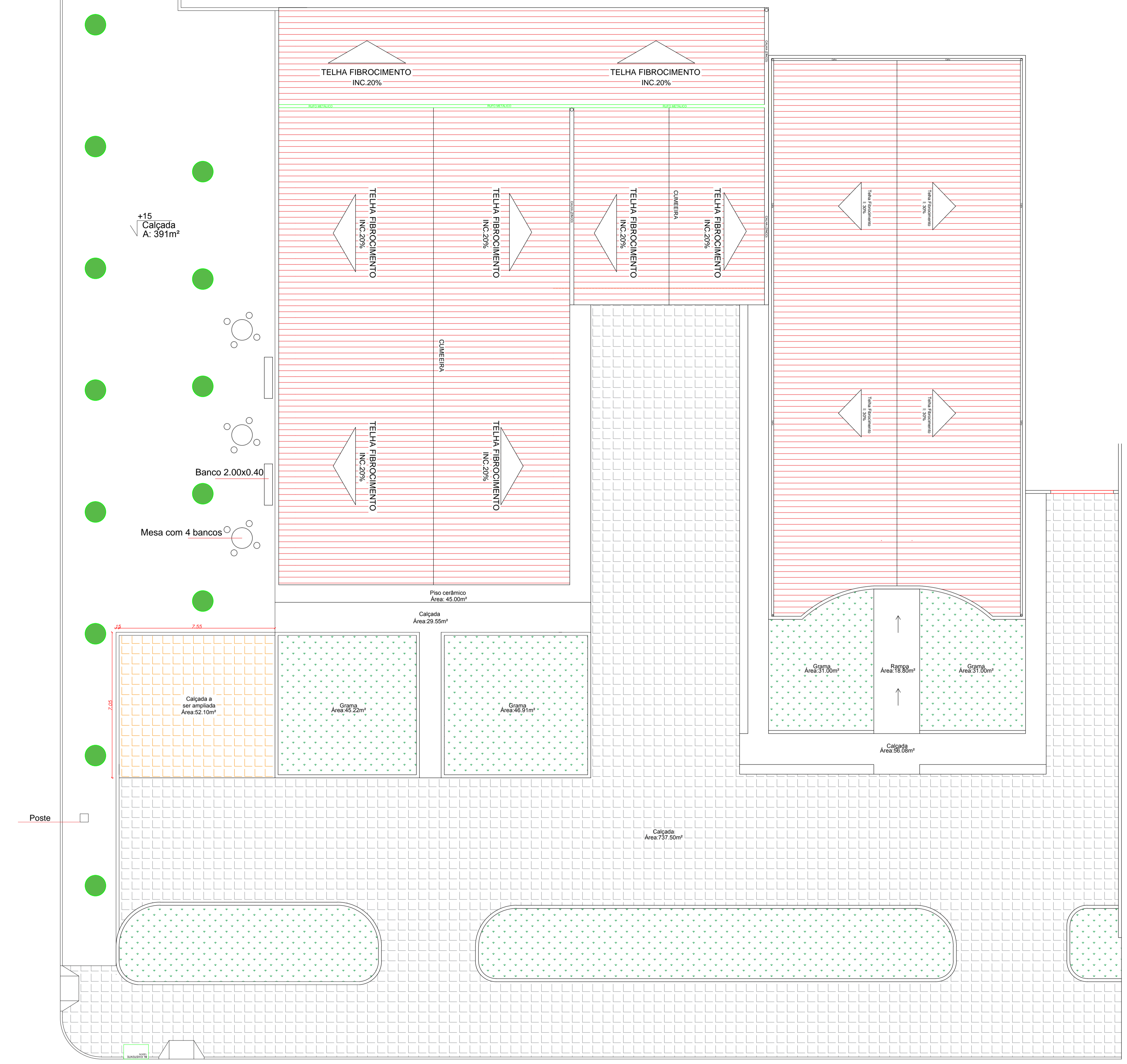
4 Cobertura
Esc. 1:150




ESTADO DE MATO GROSSO
CÂMARA MUNICIPAL DE CLÁUDIA
 Av. Gaspar Dutra - SN° - CEP 78540-00

PROJETO: REFORMA CÂMARA MUNICIPAL		COORDENADAS GEOGRÁFICAS 11° 30' 27.1" S 54° 52' 56.5" W	
TIPO DE OBRA: Institucional		MODALIDADE:	
PROPRIETÁRIO: CÂMARA MUNICIPAL DE CLÁUDIA			
LOCAL - INSCRIÇÃO CADASTRAL: Av. Gaspar Dutra			
ASSUNTO: REFORMA CÂMARA MUNICIPAL		PRANCHA: CORTE AA FACHADA COBERTURA FOTOS INTERNO E EXTERNO	
AUTOR DO PROJETO: <small>FABRÍCIO PROFETA DA CRUZ Engenheiro Civil CREA MT 0224/31</small>		RESPONSÁVEL TÉCNICO P/ OBRA:	
DESENHO: Jhony Norberto Sobrinho	QUADRO DE ÁREAS:	ESCALA: 1/75	FOLHA:
ARQUIVO:	área do terreno: Área da obra: 335m²	TAXA DE OCUPAÇÃO:	02/02
DATA: NOVEMBRO/2019	COEFICIENTE DE APROVEITAMENTO		

1 Planta Baixa
Esc. 1:100



Av. Gaspar Dutra

PROJETO:	PLANTA BAIXA - CALÇADA CÂMARA	FOLHA:	01/01
ASSUNTO:	Reforma Calçada Câmara Municipal de Cláudia/MT. Av. Gaspar Dutra Planta Baixa		
Município:	CLÁUDIA	UF:	MATO GROSSO
PROPRIETÁRIO:	PREFEITURA MUNICIPAL DE CLÁUDIA	DATA:	NOVEMBRO/2019
ADMINISTRAÇÃO MUNICIPAL:		ESCALA:	Planta Baixa 1:100
	ALTAMIR KURTEN Prefeito:	Complemento:	
LOCALIZAÇÃO:			
AUTENTICAÇÕES:	RESP. TÉCNICO: Eng.º Fabrício Profeta da Cruz CREA MT 022431		